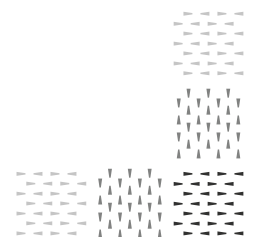


Техническое описание модели «COSMO»



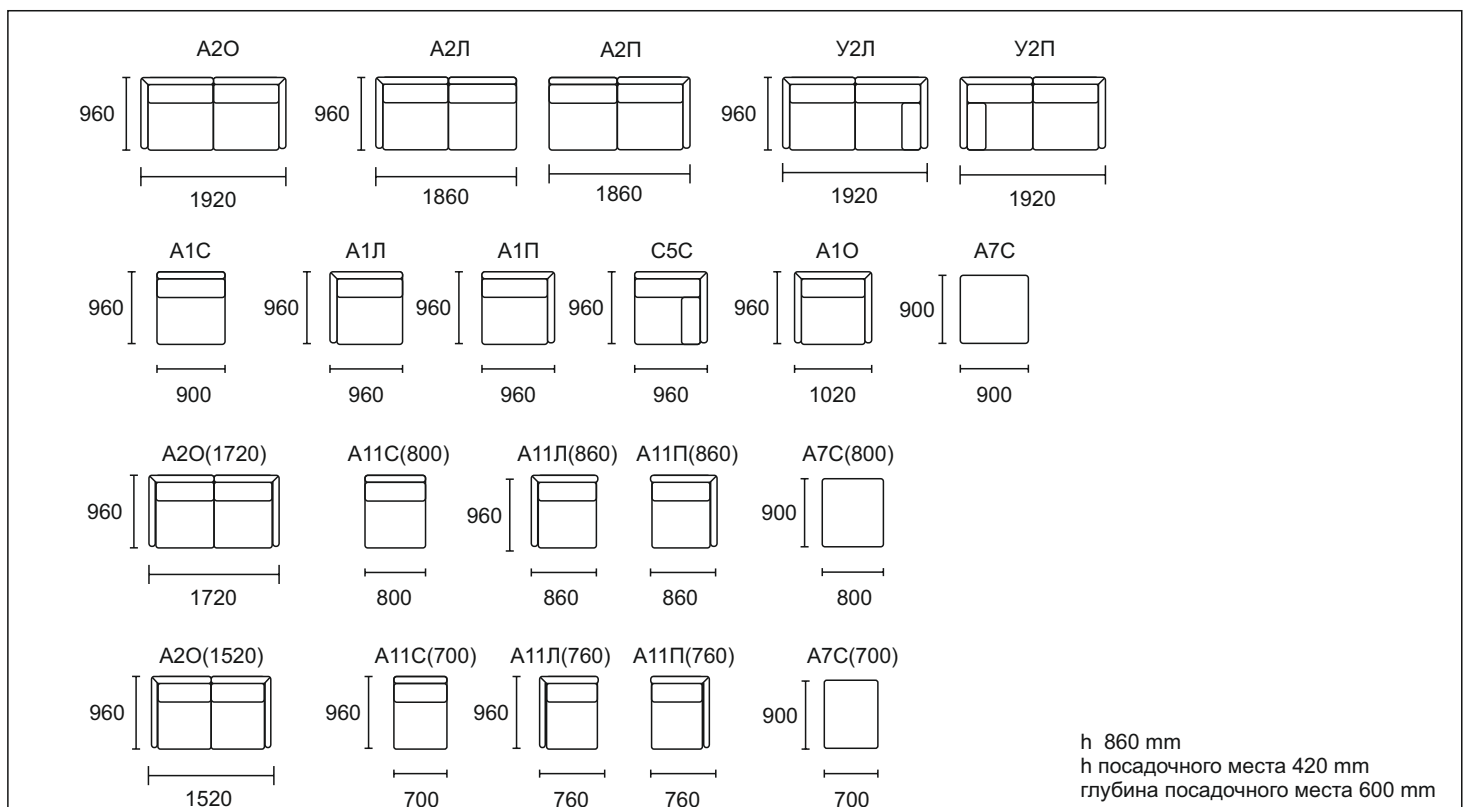
СОДЕРЖАНИЕ

Модули, схемы, размеры	3
Материалы и комплектующие	4
Модель в разрезе.....	5
Оборудование	5
Отличительные особенности	6
Варианты кроя	7
Бланк заказа	8
Рекомендации по эксплуатации	10
Предупреждения	10

COSMO

Модель включает в себя следующие модули:

- A7C - пуф средний
 A7C(800) - пуф средний
 A7C(700) - пуф средний
 A1C - кресло среднее, в комплекте большая приспинная подушка 1 шт
 A11C(800) - кресло среднее, в комплекте большая приспинная подушка 1 шт
 A11C(700) - кресло среднее, в комплекте большая приспинная подушка 1 шт
 A1Л - кресло левое с подлокотником, в комплекте большая приспинная подушка 1 шт
 A11Л(860) - кресло левое с подлокотником, в комплекте большая приспинная подушка 1 шт
 A11Л(760) - кресло левое с подлокотником, в комплекте большая приспинная подушка 1 шт
 A1П - кресло правое с подлокотником, в комплекте большая приспинная подушка 1 шт
 A11П(860) - кресло правое с подлокотником, в комплекте большая приспинная подушка 1 шт
 A11П(760) - кресло правое с подлокотником, в комплекте большая приспинная подушка 1 шт
 A1O - кресло отдельностоящее, в комплекте большая приспинная подушка 1 шт
 C5C - кресло угловое, в комплекте приспинные подушки: (большая 1 шт и малая 1 шт)
 A2O – диван отдельностоящий, в комплекте большие приспинные подушки 2 шт
 A2O(1720) – диван отдельностоящий, в комплекте большие приспинные подушки 2 шт
 A2O(1520) – диван отдельностоящий, в комплекте большие приспинные подушки 2 шт
 A2Л – диван левый, с одним подлокотником, в комплекте большие приспинные подушки 2 шт
 A2П – диван правый, с одним подлокотником, в комплекте большие приспинные подушки 2 шт
 A2Л – диван угловой левый, в комплекте приспинные подушки: (большая 2 шт и малая 1 шт)
 У2Л – диван угловой правый, в комплекте приспинные подушки: (большая 2 шт и малая 1 шт)
 У2П – диван угловой правый, в комплекте приспинные подушки: (большая 2 шт и малая 1 шт)
 Статическая нагрузка на одно посадочное место 110кг



Согласно ГОСТ 19917-2014: для мебели, габаритные размеры которой определяются размерами мягкого элемента, предельные отклонения от габаритных размеров не должны превышать +/- 20мм.

Допустимо (в пределах 3 баллов по шкале серых эталонов) отличие оттенка ткани от образца.

Все швы на лицевой поверхности мягких элементов обусловлены художественным решением изделия (п.5.2.7.2 ГОСТ 19917 - 2014).

Материалы и комплектующие

Каркас сборный из многослойной березовой фанеры (класс эмиссии E1), древесностружечной плиты (класс эмиссии E1) и древесноволокнистой плиты (ДВП) толщиной 3,2мм.

Детали из фанеры сбиваются между собой скобой каркасной ("PREBENA", Германия), на места стыков деталей предварительно наносится клей ПВА для монолитности соединения и предотвращения возникновения скрипов в процессе эксплуатации мебели.

Пружина "змейка" (PREBENA) устанавливается на раму сиденья, посредством специальных клипс, предварительно прибитых к каркасу скобой, под мягкие элементы сиденья, обеспечивая дополнительный комфорт при эксплуатации мебели. Пружина "змейка" покрывается материалом Спанбонд 80.

Для опоролонивания каркаса используется высокоэластичный ППУ. Предварительно отформованные заготовки ППУ приклеиваются на каркас специальным контактным негорючим клеем для ППУ.

Подушка сиденья состоит из высокоэластичного ППУ и слоя полотна Периотек. При пошиве чехла используются нитки GRAL (TKT 20) высокой прочности, состоящие из непрерывных полиэфирных волокон, стойкими к истиранию.

Готовый чехол крепится к опоролоненному каркасу мебельными скобами.

COSMO

Модель в разрезе



Оборудование, которое использует фабрика для изготовления мебели:

1. Раскройные ножи Hoffmann – Германия
2. Швейные машины Dürkopp Adler – Германия и Juki – Япония
3. Форматно- раскройный станок Altendorf – Германия
4. Кромко- облицовочный станок Homag – Германия
5. Пневмо- инструмент Veia – Германия

Отличительные особенности

1. Эргономичная и стильная модульная модель.
2. Она подойдет для обустройства больших гостиных и малогабаритных квартир, а также лобби отелей и современных офисов.
3. Индивидуальность подчеркивается легким восприятием модели за счет высоты хромированных ног, узких подлокотников, простых форм.
4. Высота посадочного места 420 мм.
5. Возможно формирование спального места путем перестановки модулей.
6. Система крепления модулей между собой позволяет соединять их в любой последовательности.
7. Подушки сиденья закрепляются на основании посредством контактной ленты (липучки). Чехол съёмный на застёжке – молнии. Наполнитель – высокоэластичный ППУ.
8. Приспинные подушки имеют съёмный чехол из основной обивочной ткани на застёжке – молнии. Внутренняя подушка из полотна Спанбонд, наполнитель - гипоаллергенное волокно AIRON.
9. В модуле С5С, кроме одной большой приспинной подушки, в комплекте, идет одна малая приспинная подушка.
10. В модулях У2Л, У2П кроме двух больших приспинных подушек, в комплекте идет одна малая приспинная подушка.
11. Модули соединяются между собой посредством зацепа «Крокодил» М-7009 (ST-20).
12. При изготовлении чехла из тканей FLAGMAN, WESTERN, МОСКА, RELAX, БАКСТЕР, BUFFALO, MONTANA, IDOL 2.0, CLUB, MAVERICK на задней стороне приспинных подушек присутствует деталь из материала ANTISLIDE для вентиляции, так как данные материалы не пропускают воздух.

Изображение приспинной подушки на примере модели CARO

Вид спереди

Вид сзади



Допустимые цвета ANTISLIDE:

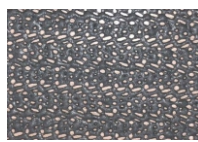
молочный



бежевый



серый



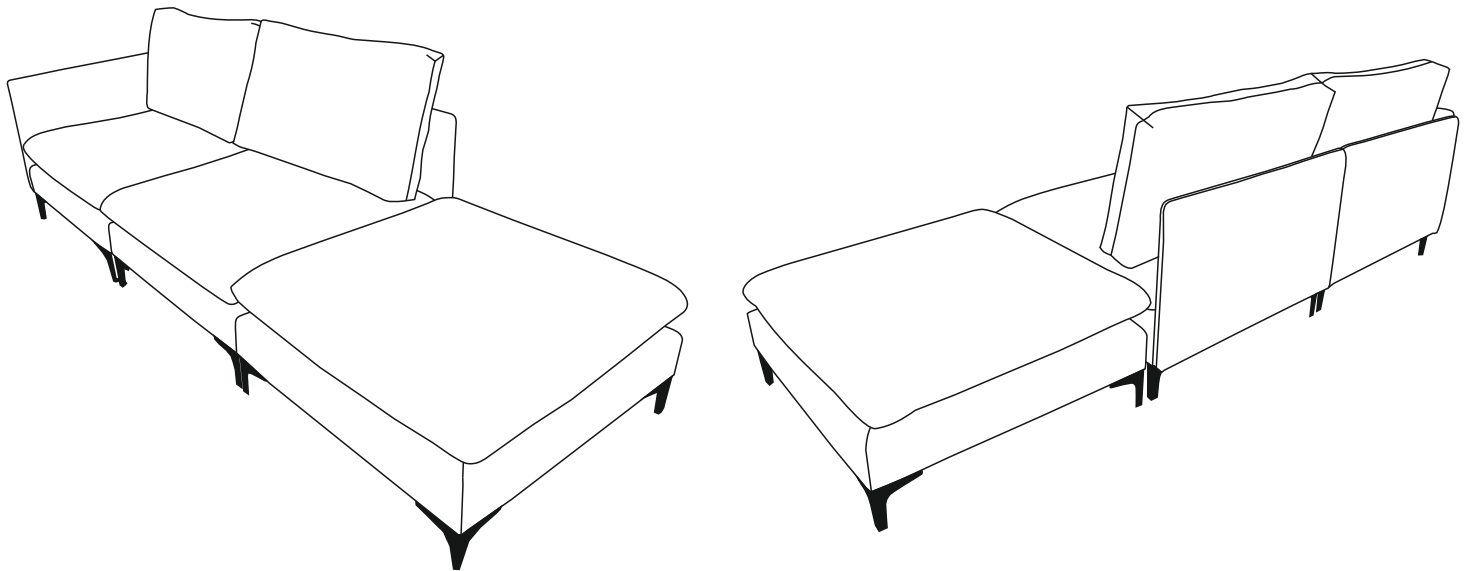
антрацит



COSMO

Варианты кроя

ВАРИАНТ 1



ткань 1 - 100%




№ заказа _____ Дата « ____ » _____ 2024 г.
 Город _____ Салон _____
 Название организации _____

COSMO

Модули

- A7C - пуф средний
 - A7C(800) - пуф средний
 - A7C(700) - пуф средний
 - A1C - кресло среднее, в комплекте большая приспинная подушка 1 шт
 - A11C(800) - кресло среднее, в комплекте большая приспинная подушка 1 шт
 - A11C(700) - кресло среднее, в комплекте большая приспинная подушка 1 шт
 - A1Л - кресло левое с подлокотником, в комплекте большая приспинная подушка 1 шт
 - A11Л(860) - кресло левое с подлокотником, в комплекте большая приспинная подушка 1 шт
 - A11Л(760) - кресло левое с подлокотником, в комплекте большая приспинная подушка 1 шт
 - A1П - кресло правое с подлокотником, в комплекте большая приспинная подушка 1 шт
 - A11П(860) - кресло правое с подлокотником, в комплекте большая приспинная подушка 1 шт
 - A11П(760) - кресло правое с подлокотником, в комплекте большая приспинная подушка 1 шт
 - A1O - кресло отдельностоящее, в комплекте большая приспинная подушка 1 шт
 - C5C - кресло угловое, в комплекте приспинные подушки: (большая 1 шт и малая 1 шт)
 - A2O - диван отдельностоящий, в комплекте большие приспинные подушки 2 шт
 - A2O(1720) - диван отдельностоящий, в комплекте большие приспинные подушки 2 шт
 - A2O(1520) - диван отдельностоящий, в комплекте большие приспинные подушки 2 шт
 - A2Л - диван левый, с одним подлокотником, в комплекте большие приспинные подушки 2 шт
 - A2П - диван правый, с одним подлокотником, в комплекте большие приспинные подушки 2 шт
 - У2Л - диван угловой левый, в комплекте приспинные подушки: (большая 2 шт и малая 1 шт)
 - У2П - диван угловой правый, в комплекте приспинные подушки: (большая 2 шт и малая 1 шт)
- Статичная нагрузка на одно посадочное место 110кг

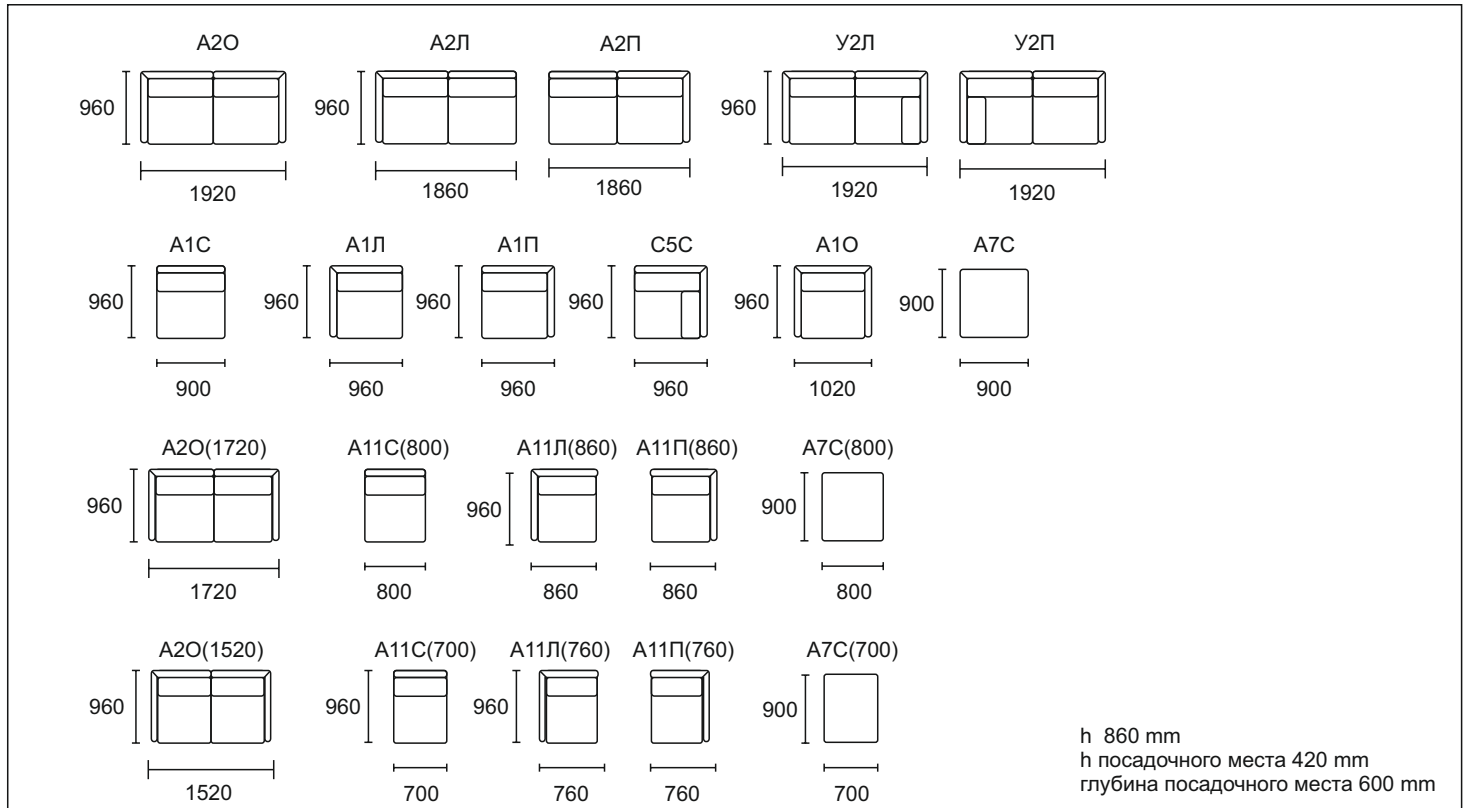
Декоративные опоры

- NG-901 хром (высота декоративной опоры 130 мм) 
 - F-160 чёрный песок (высота декоративной опоры 165 мм) 
 - F-160 бронза (высота декоративной опоры 165 мм) 
- (Опора NG-901 - модель COSMO)
 (Опора F-160 - модель FLOW)

Комплектация

(очередность написания модулей слева направо будет соответствовать схеме сборки дивана)

Вариант кроя	Материал обивки
1	ткань 1 (100%) / Поставщик
<input type="checkbox"/>	Нестандартный вариант кроя Укажите обивочный материал на странице №9



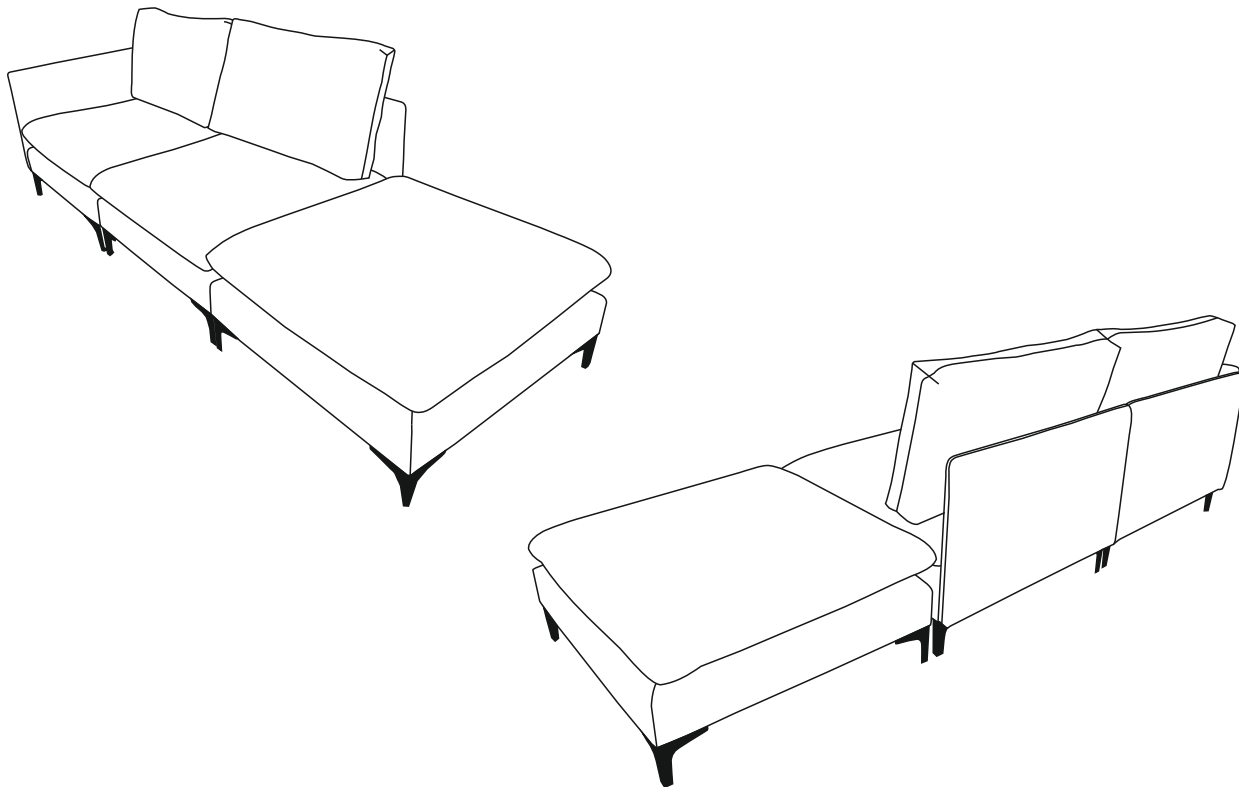
Согласно ГОСТ 19917-2014: для мебели, габаритные размеры которой определяются размерами мягкого элемента, предельные отклонения от габаритных размеров не должны превышать +/- 20мм.
 Допустимо (в пределах 3 баллов по шкале серых эталонов) отличие оттенка ткани от образца.
 Все швы на лицевой поверхности мягких элементов обусловлены художественным решением изделия (п.5.2.7.2 ГОСТ 19917 - 2014).

Продавец _____ Покупатель _____
 подпись _____ расшифровка _____ подпись _____ расшифровка _____

№ заказа _____ Дата «__» _____ 2024 г.
 Город _____ Салон _____
 Название организации _____

COSMO

Нестандартный вариант кроя



Виды обивочного материала на схеме необходимо указать при помощи условных обозначений. Данная схема будет являться неотъемлемой частью заказа и послужит основным ориентиром при его исполнении.

	ткань _____	/	Поставщик
	ткань _____	/	Поставщик
	ткань _____	/	Поставщик
	ткань _____	/	Поставщик
	ткань _____	/	Поставщик

Согласно ГОСТ 19917-2014: для мебели, габаритные размеры которой определяются размерами мягкого элемента, предельные отклонения от габаритных размеров не должны превышать +/- 20мм.
 Допустимо (в пределах 3 баллов по шкале серых эталонов) отличие оттенка ткани от образца.
 Все швы на лицевой поверхности мягких элементов обусловлены художественным решением изделия (п.5.2.7.2 ГОСТ 19917 - 2014).

Продавец _____ Покупатель _____
 подпись _____ расшифровка _____ подпись _____ расшифровка _____

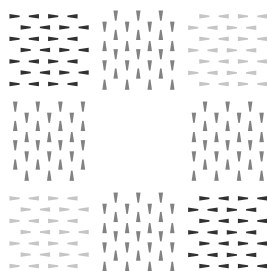
Рекомендации по эксплуатации

1. Не располагайте изделие вблизи открытого огня и нагревательных приборов. Нормальная температура воздуха в помещении от +15°C до +28°C.
2. Не используйте изделие в помещениях с повышенной влажностью (бани, бассейны, влажные подвальные помещения). Нормальная относительная влажность в помещении 30 – 80%.
3. Берегите изделие от попадания прямых солнечных лучей.
4. Не рекомендуется помещать на обитые тканью поверхности, горячие и имеющие острые кромки и углы предметы, а так же следует избегать попадания на обивку химически агрессивных веществ (растворители, кислоты, бензин и т.д.).
5. Периодически проверяйте плотность резьбовых соединений. Подтягивайте их при необходимости.
6. Не рекомендуется вставать на изделие, прыгать, подвергать повышенным динамическим нагрузкам, сидеть на подлокотниках, спинках и подголовниках.
7. Для перемещения, диван поднимать целиком! Нельзя тянуть, двигать изделие по полу не поднимая его.

Предупреждение.

1. Специфический запах новой мебели, как и у других новых вещей, исчезает после первых трёх месяцев эксплуатации. Что бы это произошло быстрее, регулярно проветривайте помещение в котором стоит диван.
2. В течение первых трех месяцев эксплуатации наполнитель из вспененного полиуритана обычно становится мягче, после чего стабилизируется. Этот процесс является совершенно естественным и вызван разрывом пор полиуританного материала при первом присаживании на него. Разрыв пор приводит к небольшому смягчению материала.
3. Мягкость набитых пенополиуританом соседних частей нового дивана, по упомянутой выше причине может естественно отличаться, в зависимости от конкретного использования. Эти различия исчезнут через первые три месяца правильной эксплуатации.
4. В процессе естественной усадки наполнителя и допустимого растяжения обивочного материала в процессе эксплуатации, на чехле могут образовываться небольшие складки. Эти складки не считаются дефектом.
5. В целях улучшения потребительских свойств изделия, производитель оставляет за собой право вносить изменения в конструкцию изделия без дополнительного уведомления.
6. Изделие фактически может незначительно отличаться от изображения в каталоге "O'PRIME" и на сайте www.orgime.ru
7. При изготовлении чехла мягкой мебели из тканей с ворсом, тканей типа "Relax" и т.п., возможны затруднения при трансформации механизмов и подвижных частей мебели. Данное явление не является производственным браком, а связано с повышенной степенью трения деталей, изготовленных из специфичного обивочного материала, друг об друга.
8. Убедительная просьба – доводить до конечного потребителя данную информацию при оформлении заказа.

ООО «МЕБЕЛЬНАЯ ФАБРИКА АПРИОРИ»
Россия, Саратовская область, г. Энгельс, проспект Химиков, 1.
Почтовый адрес: 413116, Россия, Саратовская область, г. Энгельс, ОПС - 16, а/я 71.
Tel./fax: +7 (8453) 71 - 10 - 71
E - mail: info@oprime.ru
www.oprime.ru



O'PRIME